

# LOHJAN KAUPUNGIN UUSI ORGANISAATIO

Lohjan kaupungin organisaatiouudistus – miksi, mitä ja milloin?  
Tiedotustilaisuus torstaina 10.11. klo 13.30 – 15.30, Lohjantähdessä

# ELINVOIMA

Lohjan  
elinvoimaisuuden  
lisääminen

# Hyvinvointi

Onnellisen  
elämän  
edistäminen

# ELINVOIMA

KONSERNI-  
HALLINTO

PALVELU-  
TUOTANTO

KAUPUNKI-  
KEHITYS

KAUPUNKI-  
SISÄLLÖT

# Hyvinvointi

LASTEN, NUORTEN  
& PERHEIDEN  
PALVELUALUE

TYÖIKÄISTEN  
PALVELUALUE

IKÄÄNTYNEIDEN  
PALVELUALUE

# ELINVOIMA

KONSERNI-  
HALLINTO

PALVELU-  
TUOTANTO

KAUPUNKI-  
KEHITYS

KAUPUNKI-  
SISÄLLÖT

Vahva ja  
palveleva  
ohjaus

Tehokas arjen  
palvelutuotanto

Tehokas  
maankäyttö  
& valvonta

Luova & liikkuva  
Pr- ja  
sisällöntuotanto

# Hyvinvointi

LASTEN, NUORTEN  
& PERHEIDEN  
PALVELUALUE

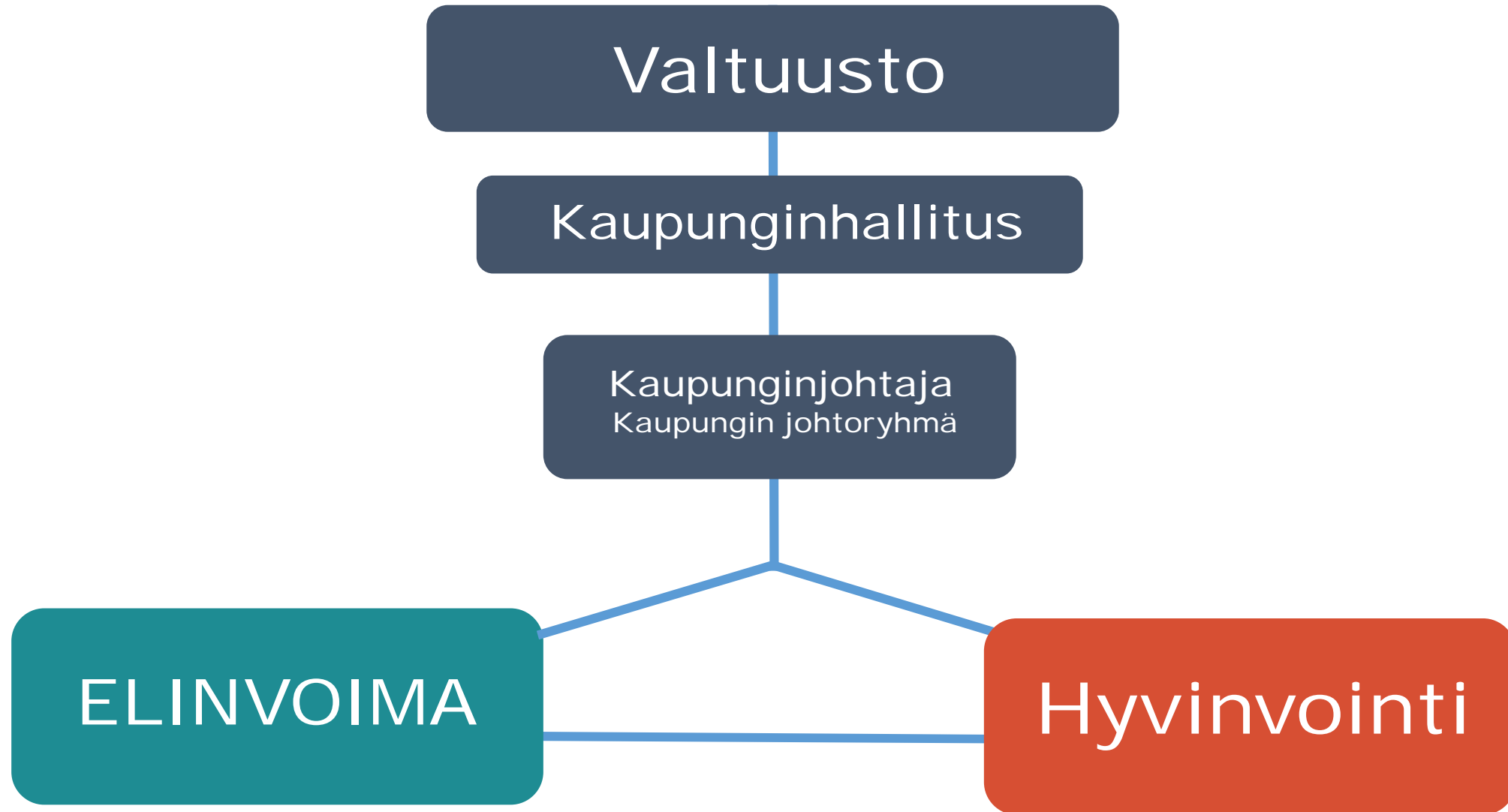
TYÖIKÄISTEN  
PALVELUALUE

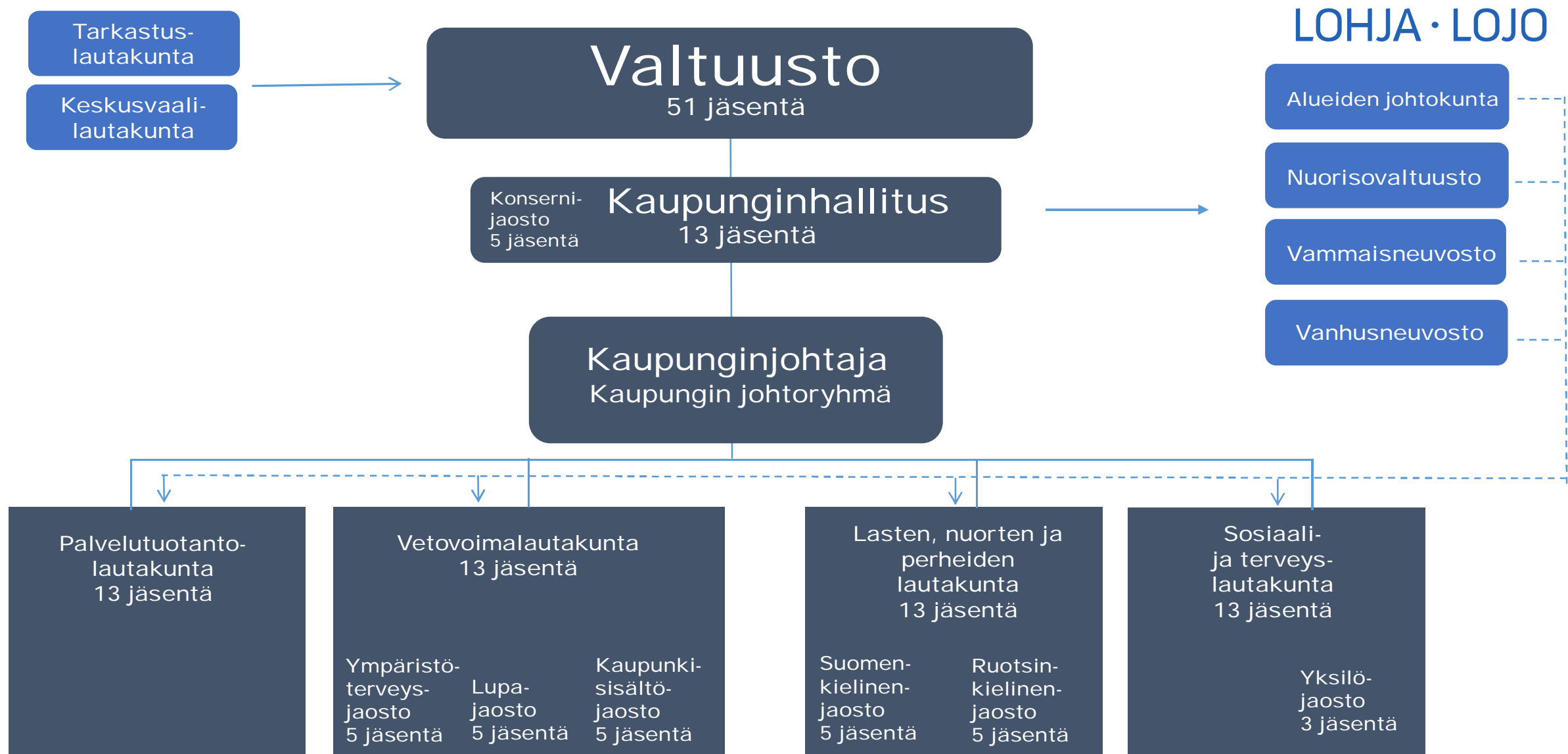
IKÄÄNTYNEIDEN  
PALVELUALUE

Kasvun & oppimisen  
edistäminen

Terveysten & elämänhallinnan  
edistäminen

Toimintakyvyn &  
hyvän  
elämän edistäminen





ELINVOIMA

Hyvinvointi

# ELINVOIMA

Lohjan  
elinvoimaisuuden  
lisääminen

## ELINVOIMA

Elinkeinopalvelut

## KONSERNIHALLINTO

Sara Rautiainen

Talous & omaisuus  
Yleishallinto  
Tiedolla johtaminen  
Henkilöstöjohto  
Strategia & kehittäminen

## PALVELUTUOTANTO

Pasi Perämäki

OPERATIIVISET  
HALLINTOPALVELUT

TILOJEN PALVELUT

RAKENNUTTAMINEN &  
KAUPUNKITEKNIikka

Hallintopalvelut  
Laskentapalvelut  
Tietotekniikkapalvelut  
Tilojen kunnossapitopalvelut  
Ruokapalvelut  
Siivouspalvelut  
Suunnittelu & rakentaminen  
Liikenneväylät  
Puistot & viheralueet  
Vesilaitos

## KAUPUNKIKEHITYS

Tapio Ruutiainen

Kaavoitus  
Kiinteistö- ja kartasto-  
Palvelut  
Ympäristönsuojelu  
Rakennusvalvonta  
Ympäristöterveyspalvelut

## KAUPUNKISISÄLLÖT

Eero Ahtela

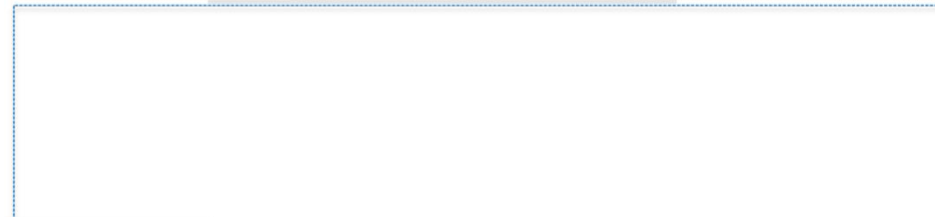
Matkailu, markkinointi  
& PR  
Liikuntakeskus  
Kirjasto  
Kaupunginorkesteri  
Hiiden Opisto  
Musiikkiopisto  
Kaupunginteatteri  
Museo  
Yleinen kulttuuritoimi





# KONSERNIHALLINTO

Konsernihallinto ohjaa ja kehittää kaupungin toimintaa sekä mahdollistaa yksiköiden toiminnan kehittämisen. Toiminnan tarkoituksena on kehittää kaupungin toimintaa yhdessä toimialojen kanssa sekä mahdollistaa niiden toiminta yhdenmukaistamalla käytäntöjä, huolehtimalla asioiden oikeellisuudesta, varmistamalla tiedolla johtamisen toteutuminen ja valvomalla konsernin etua.



# PALVELUTUOTANTO

Palvelutuotannon tarkoituksena on tuottaa keskitetysti kaupungin toiminnassa tarvittavia palveluita hyödyntäen suurempia tuotantoyksiköitä, mahdollistaen henkilöstön osaamisen paremman hyödyntämisen sekä liikkuvuuden eri palvelutuotannoissa, yhdenmukaistamalla tuotanto- ja toimintaperiaatteita ja hyödyntäen digitalisaation uusia ideoita koko kaupunkiorganisaatiossa.

## OPERATIIVISET HALLINTOPALVELUT

HALLINTO-  
PALVELUT

LASKENTA-  
PALVELUT

TIETO-  
TEKNIikka-  
PALVELUT

LOGISTIIKKA-  
PALVELUT

## TILOJEN PALVELUT

TILOJEN  
KUNNOSSA-  
PITO

RUOKA-  
PALVELUT

SIIVOUS-  
PALVELUT

## RAKENNUTTAMINEN & KAUPUNKITEKNIikka

SUUNNITTELU  
&  
RAKENTAMINEN

LIIKENNE-  
VÄYLÄT

PUISTOT  
& VIHHER-  
ALUEET

VESILAITOS

# KAUPUNKIKEHITYS

Kaupunkikehitys tuottaa ennakoivan ja kestävän kaupunkikehittämisen tarpeisiin laadukkaita, terveellisiä ja turvallisia ratkaisuja asumisen ja yritysten käyttöön. Kaupunkikehityksen tavoitteena on järjestää alueiden käyttö ja rakentaminen niin, että siinä luodaan edellytykset hyvälle elinympäristölle sekä edistetään ekologisesti, taloudellisesti, sosiaalisesti ja kulttuurisesti kestävä kehitystä.

KAAVOITUS

KIINTEISTÖ-  
& KARTASTO-  
PALVELUT

RAKENNUS-  
VALVONTA

YMPÄRISTÖN-  
SUOJELU

YMPÄRISTÖ-  
TERVEYS-  
PALVELUT

# KAUPUNKISISÄLLÖT

Kaupunkisisällöt huolehtii kaupungin kulttuurin ja liikunnan sekä matkailun, asiakasviestinnän, markkinoinnin ja asiakaspalvelun hoitamisesta ja kehittämisestä. Kaupunkisisältöjen tarkoituksena on edistää kaupungin imagon ja vetovoimaisuuden kasvamista sekä Lohjan väestön hyvinvointia ja kaupungin elinvoimaisuutta.

MATKAILU  
MARKKINOINTI  
PR

LIIKUNTA-  
KESKUS

KIRJASTO

KAUPUNGIN-  
ORKESTERI

HIIDEN  
OPISTO

MUSIIKKI-  
OPISTO

KAUPUNGIN-  
TEATTERI

MUSEO

YLEINEN  
KULTTUURI-  
TOIMI

# ELINVOIMA

KONSERNIHALLINTO

PALVELUTUOTANTO

KAUPUNKIKEHITYS

KAUPUNKISISÄLLÖT

Vahva ja palveleva  
ohjaus

Tehokas arjen  
palvelutuotanto

Tehokas kaavoitus  
& maapolitiikka

Luova & liikkuva  
Pr- ja sisällöntuotanto

ENNAKOIVA JA KESTÄVÄ KAUPUNKIKEHITTÄMINEN

Prosessinomistaja: Leena Iso-Markku

TOIMIVAT, TERVEELLISET JA TURVALLISET TILAT

Prosessinomistaja: Eero Soinio

AKTIIVINEN &amp; ENNAKOIVA YRITYSELÄMÄN KEHITTÄMINEN

Prosessinomistaja: Tapani Tapiola

SISÄLTÖRIKKAAN ELÄMÄN EDISTÄMINEN

Prosessinomistaja: Eero Ahtela

LUOVAN VETOVOIMAISUUDEN LISÄÄMINEN

Prosessinomistaja: Evita Malm

ELINVOIMAN YDINPROSESSIT. ELINVOIMAN PERUSTEHTÄVÄ ON LOHJAN ELIVOIMAISUUDEN LISÄÄMINEN.

# Hyvinvointi

Onnellisen  
elämän  
edistäminen

# Hyvinvointi

LASTEN, NUORTEN & PERHEIDEN  
PALVELUALUE  
Merja Kuusimurto

TYÖIKÄISTEN PALVELUALUE  
Mira Uunimäki

IKÄÄNTYNEIDEN PALVELUALUE  
Tuula Suominen

Alle kouluikäisten ja heidän  
perheidensä peruspalvelut

Kouluikäisten, nuorten ja heidän  
perheidensä peruspalvelut

Lasten, nuorten ja perheiden  
sosiaali- ja erityispalvelut

Terveystieteiden peruspalvelut

Sosiaali- ja erityispalvelut

Työterveyskeskus

Neuvonta ja palveluohjaus

Kotona asumisen tuki

Kuntoutus ja hoiva



KATRI KALSKE

# LASTEN, NUORTEN & PERHEIDEN PALVELUALUE

Alle kouluikäisten ja heidän perheidensä peruspalvelut

Neuvolatoiminta  
Varhaiskasvatus ja erityisvarhaiskasvatus  
Esiopetus

Kouluikäisten, nuorten ja heidän perheidensä peruspalvelut

Perusopetus  
Toisen asteen opetus  
Oppilas- ja opiskeluhuolto  
Iltapäivätoiminta  
Nuorisotyö (alueellinen ja ehkäisevä erityis-)  
Koulu- ja opiskeluterveyden huolto

Lasten, nuorten ja perheiden sosiaali- ja erityispalvelut

Perhekeskus (perheneuvola, lasten tuki ja kuntoutus -työryhmä, terapia, ehkäisevä perhetyö, lapsiperheiden kotipalvelu)  
Nuorisokeskus, kohdennettu nuorisotyö  
Nuorisotyöpaja  
Lapsiperheiden sosiaalipalvelut (lastenvalvoja, perhesosiaalityö, lastensuojelu)

Muualta tuotettavat: lääkäripalvelut, vammaispalvelut, mielenterveys- ja päihdepalvelut, sosiaalipäivystys



# TYÖIKÄISTEN PALVELUALUE

## Terveydenhuollon peruspalvelut

Lääkäri- ja hoitajapalvelut  
Kuntoutuspalvelut  
Suun terveydenhuolto

## Sosiaali- ja erityispalvelut

Aikuissosiaalityö: Sosiaaliohjaus ja neuvonta  
Sosiaalinen kuntoutus  
Mielenterveys- ja päihdepalvelut  
Vammaispalvelut

Työterveyskeskus

# IKÄÄNTYNEIDEN PALVELUALUE

## Neuvonta ja palveluohjaus

Ikähelppi  
Kotiutustiimi  
Veteraanipalvelut

Sosiaali- ja verkostotyö  
Muistipalvelut  
Henkilöstöresurssiyksikkö

Omaishoito

## Kotona asumisen tuki

Kotihoito  
Päivätoiminta / päivähoito  
Kotihoidon tukipalvelut

## Kuntoutus ja hoiva

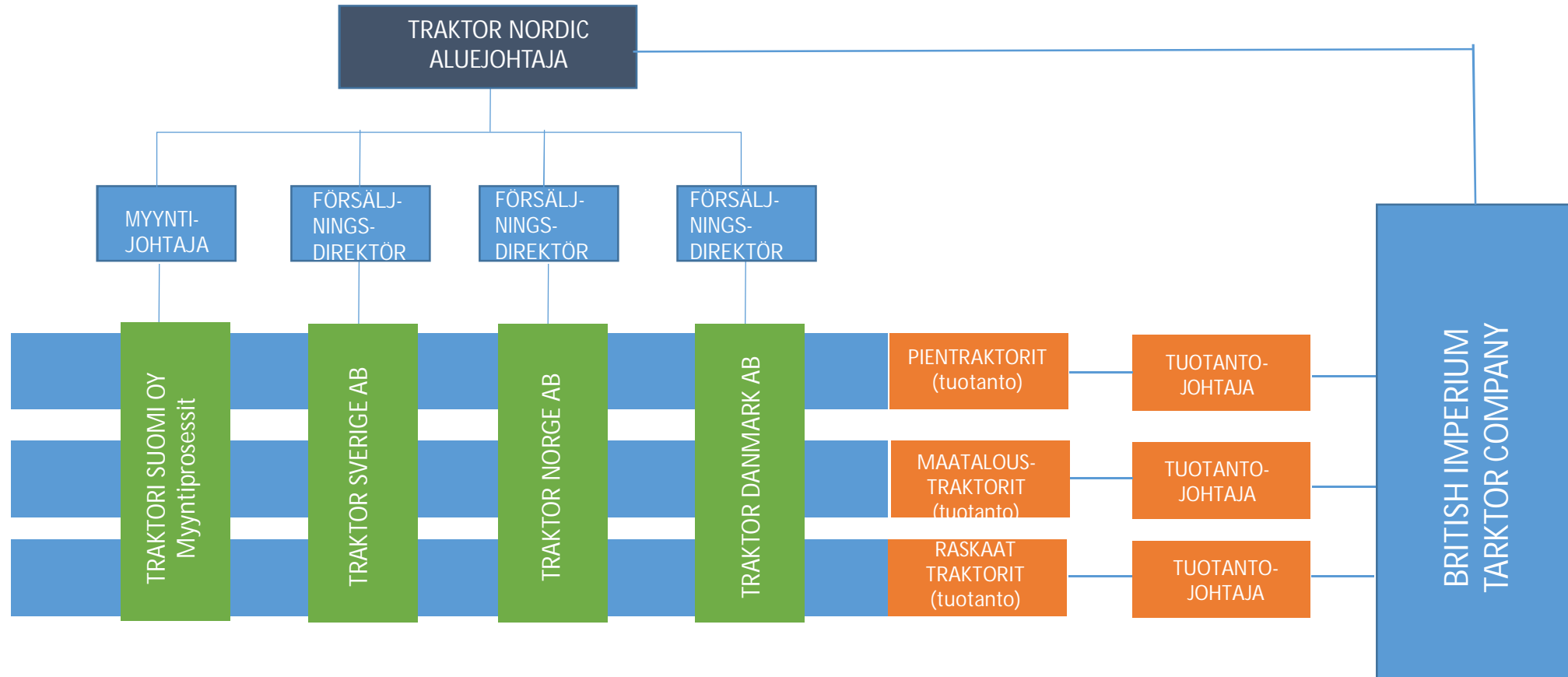
Osastot  
Asumispalveluyksiköt  
Vanhainkodit

Muualta tuotettavat: ateria- ja tukipalvelut, lääkäripalvelut, päihde- ja mielenterveyspalvelut

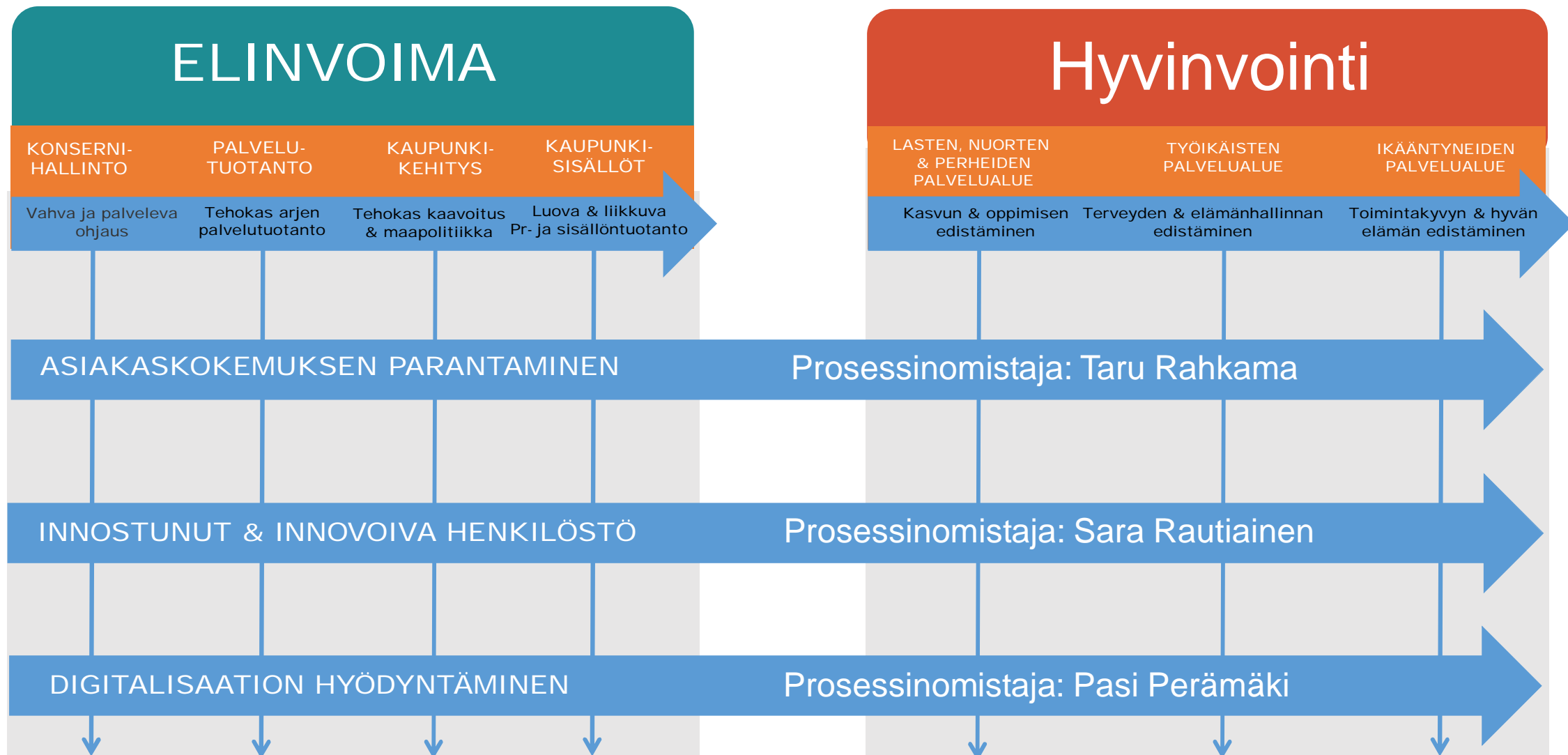


HYVINVOINNIN YDINPROSESSIT. HYVINVOINNIN PERUSTEHTÄVÄ ON ONNELLISEN ELÄMÄN EDISTÄMINEN.

# PROSESSIJOHTAMINEN



MATRIISIORGANISAATIOMALLI -PERUSTUU RISTIKKÄIN OHJAUKSEEN



# ELINVOIMA

# Hyvinvointi

KONSERNIHALLINTO PALVELUTUOTANTO KAUPUNKIKEHITYS KAUPUNKISISÄLLÖT

Lasten, nuorten & Perheiden palvelualue

Työikäisten palvelualue

Ikäntyneiden palvelualue

Vahva ja palveleva ohjaus

Tehokas arjen palvelutuotanto

Tehokas kaavoitus & maapolitiikka

Luova & liikkuva Pr- ja sisällöntuotanto

Kasvun & oppimisen edistäminen

Terveyden & elämänhallinnan edistäminen

Toimintakyvyn & hyvän elämän edistäminen

SUJUVA ARKI

HAASTEITA ARJESSA

TUETTU ARKI

ENNAKOIVA JA KESTÄVÄ KAUPUNKIKEHITTÄMINEN

TOIMIVAT, TERVEELLISET & TURVALLISET TILAT

AKTIIVINEN & ENNAKOIVA YRITYSELÄMÄN KEHITTÄMINEN

SISÄLTÖRIKKAAN ELÄMÄN EDISTÄMINEN

LUOVAN VETOVOIMAISUUDEN LISÄÄMINEN

SEKÄ TOIMIALUEIDEN OMAT YDINPROSESSIT

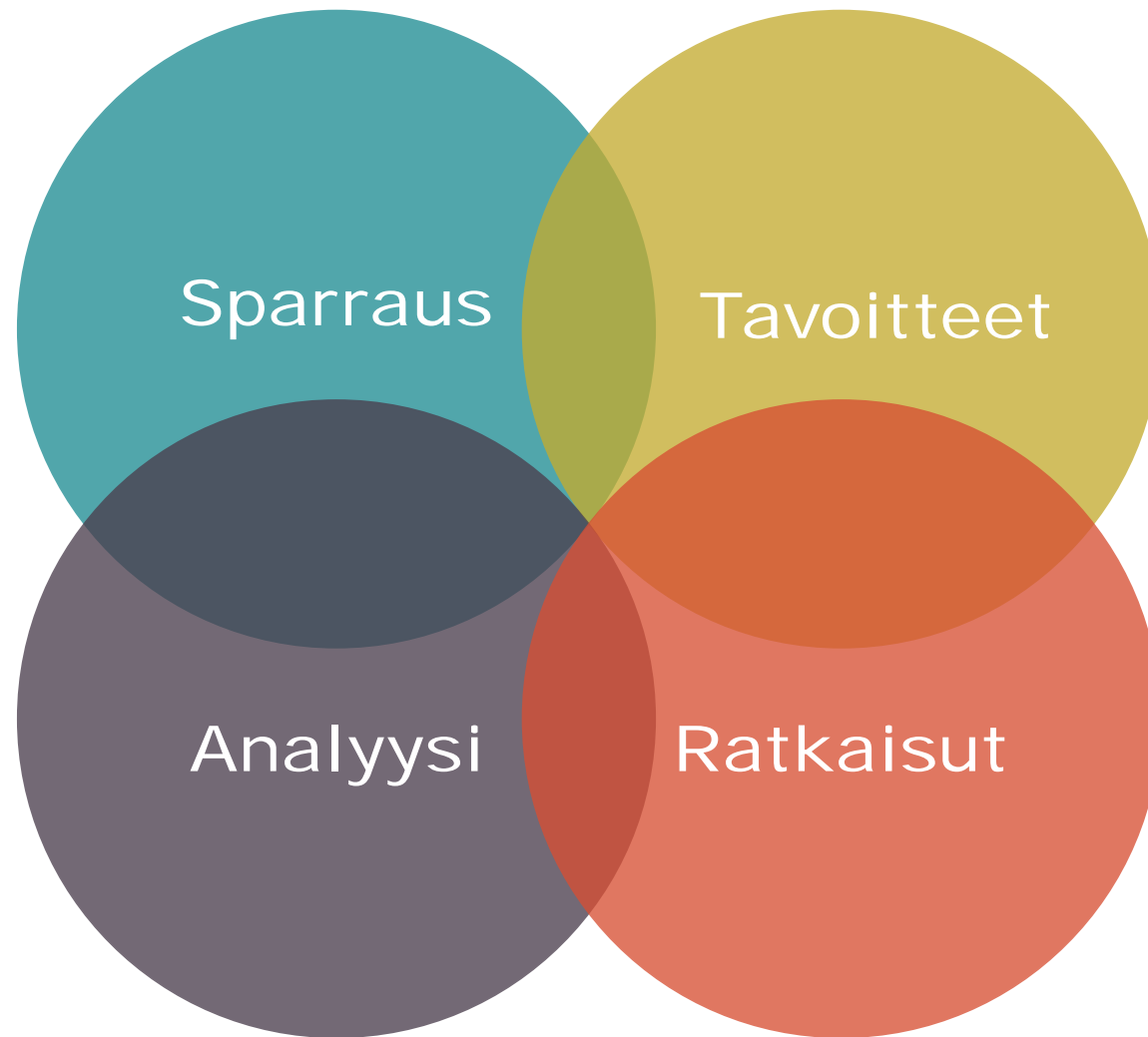
Prosessinomistaja on linjaesimiesten kumppanina.

Hän yhdistää eri toimialoja, aina kuntalaisten etu mielessä.

Prosessinomistaja



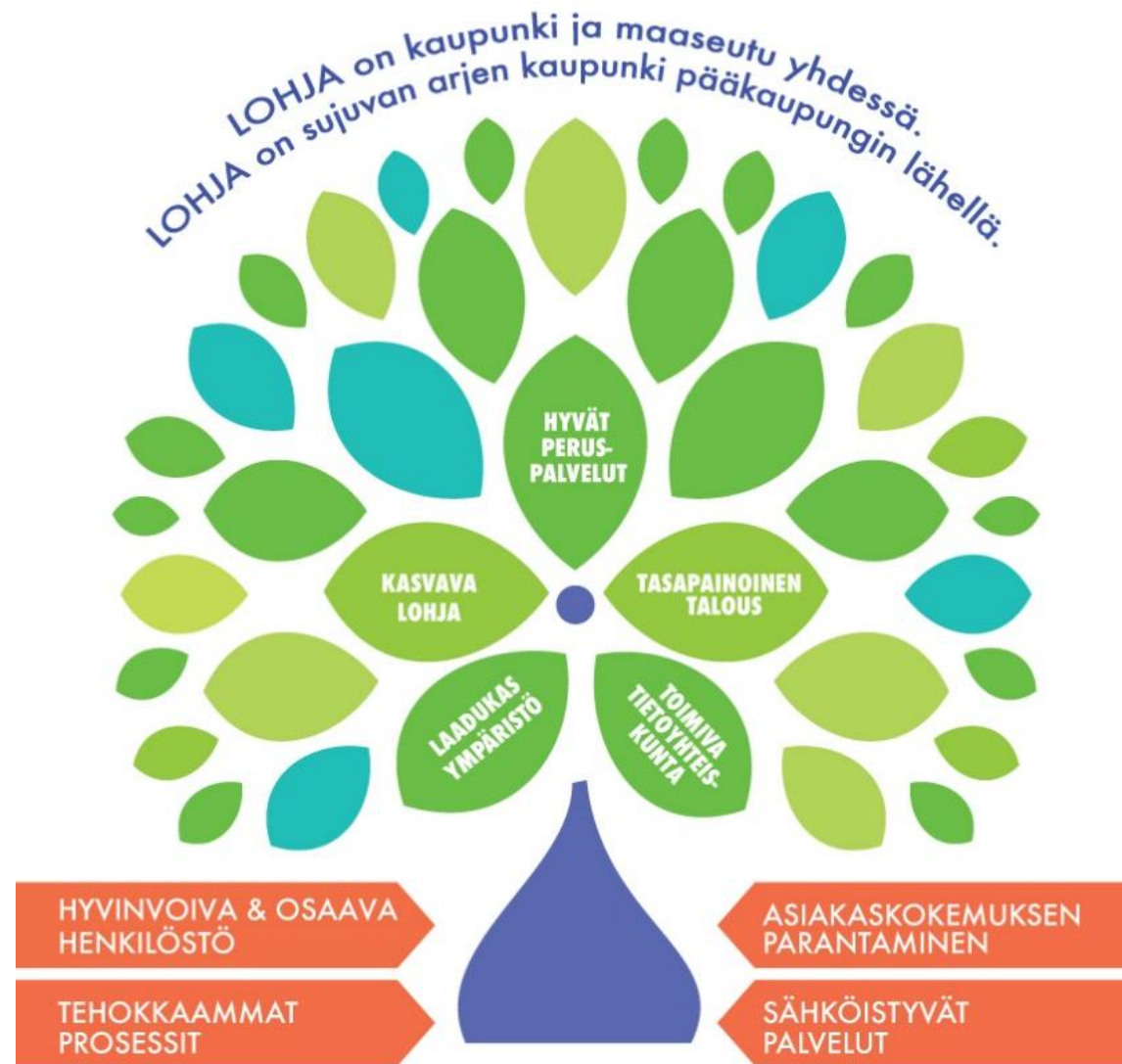
Linjaesimies







Paavolan tammi Lohjansaarella  
- Rungon ympärysmitta 472 cm  
- Korkeus 12 m



## ARVOMME

avoimuus asukaslähtöisyys taloudellisuus  
yrittäjystävällisyys kestävä kehitys